

➤ **Adapters to fit your Thule Child Carrier to your Bicycle**

12mm Thru-Axles

Internal Gear Hub Adapters

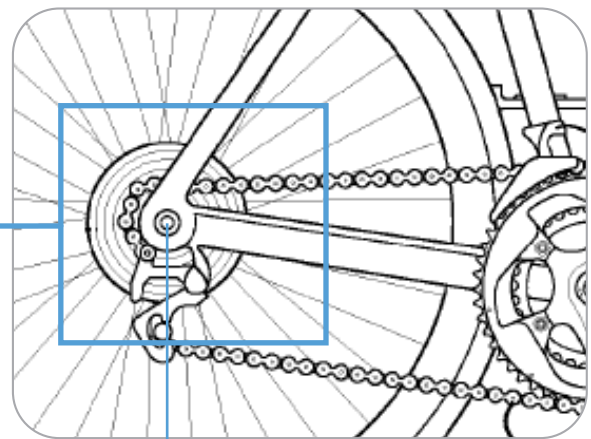
**Adapters for different shape frames
or bikes with integrated kickstands**

› Adapters to fit your Thule Child Carrier to your Bicycle

Your Thule Bicycle Trailer Kit attaches to your bicycle at the rear axle.

The method of attachment will depend on your bike:

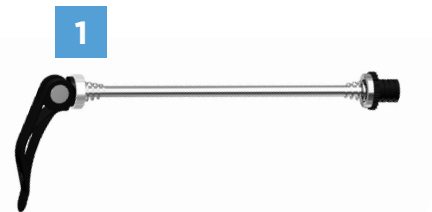
1. 9mm Quick Release Skewers
2. Bikes with 12mm Thru-Axles
3. Bikes with internal gear hubs
4. Bike where the geometry of the bike frame makes it difficult to fit the Thule ezHitch cup



rear axle

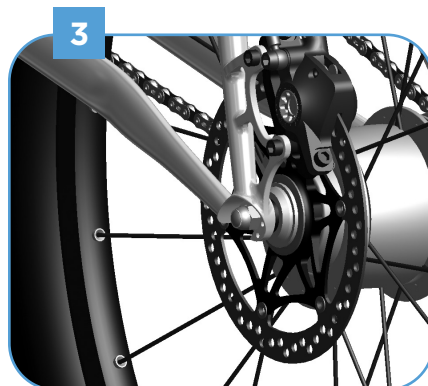
1. 5mm Quick Release Skewers

Most bicycles have a 5mm quick release (QR) through the rear axle. If your bike has either a QR like the one to the right or has no gears please follow the instructions that came with your bicycle trailer kit on how to attach the carrier to your bike.



The following bicycles will require additional adapters:

2. Bikes with 12mm Thru-Axles
3. Bikes with internal gear hubs
4. Bikes where the geometry of the bike frame makes it difficult to fit our hitch cup.



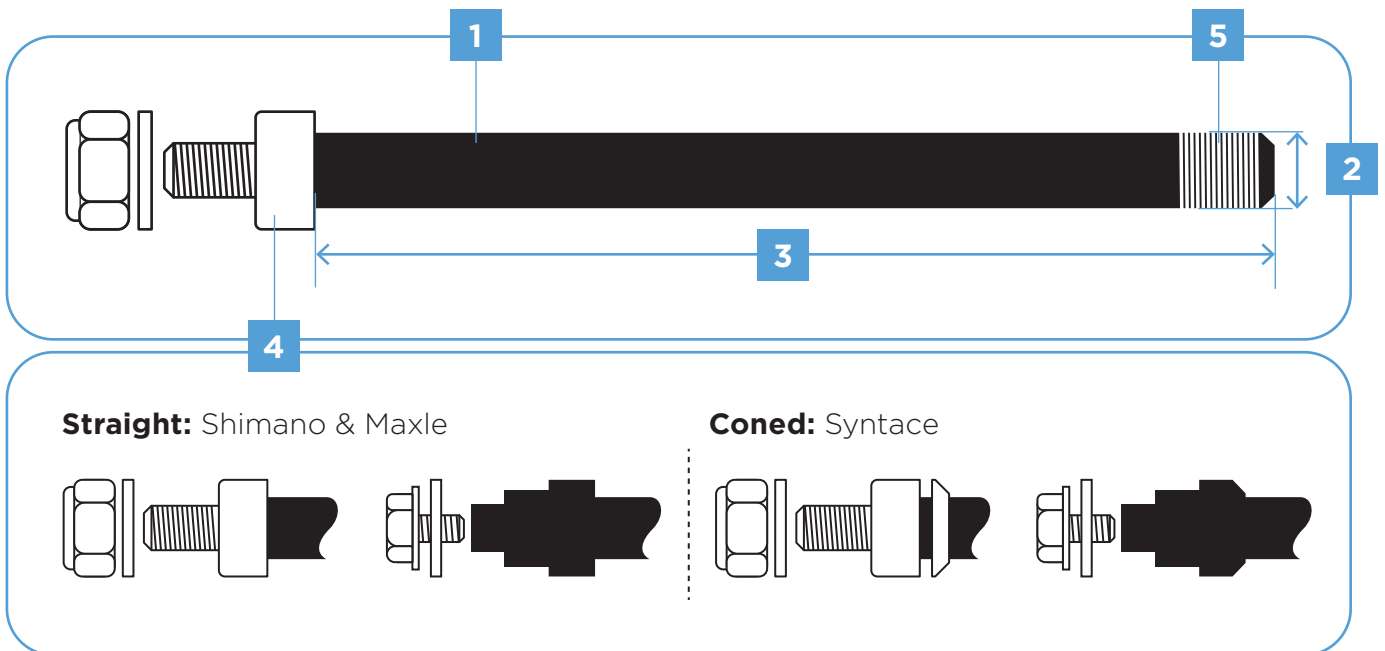
> 12mm Thru-Axles

To see which Thru-Axle fits your bike, please remove the Thru-Axle from your bike following the instructions that came with your bike.



Note the following on your Thru-Axle:

1. Brand of the axle
2. Diameter of the axle
3. Length of the axle
4. Geometry of the axle (straight/coned)
5. Thread pitch of the axle*

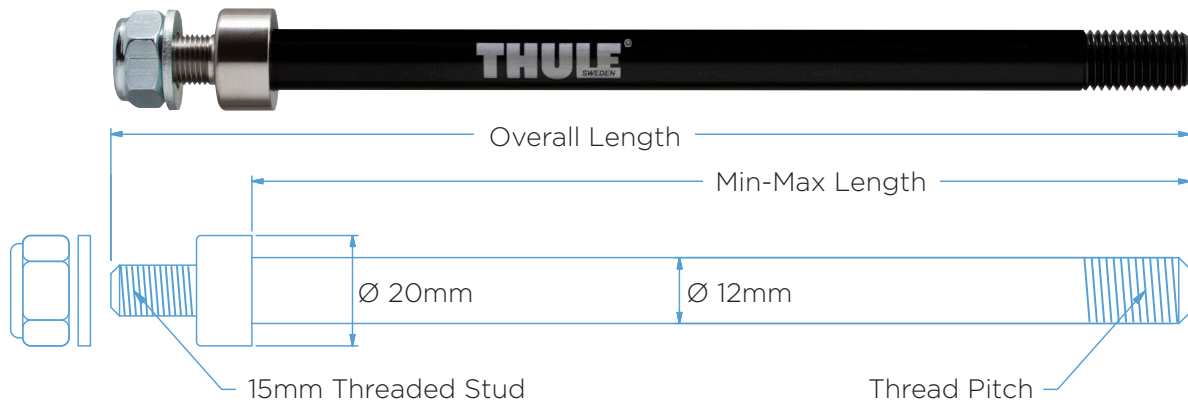


Once you have identified parts 1-5 above find the Thule adapter that matches your Thru-Axle on the next page.**

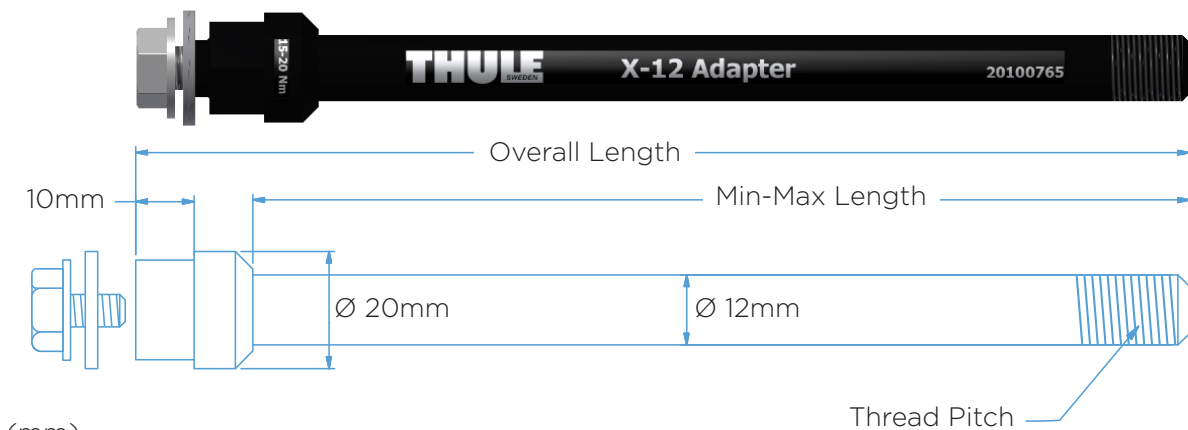
***Note:** To identify the correct thread pitch please contact your bicycle dealer.

****Note:** If you are not able to find an adapter that match your axles please contact Thule customer service.

Nut installation:



Bolt installation:

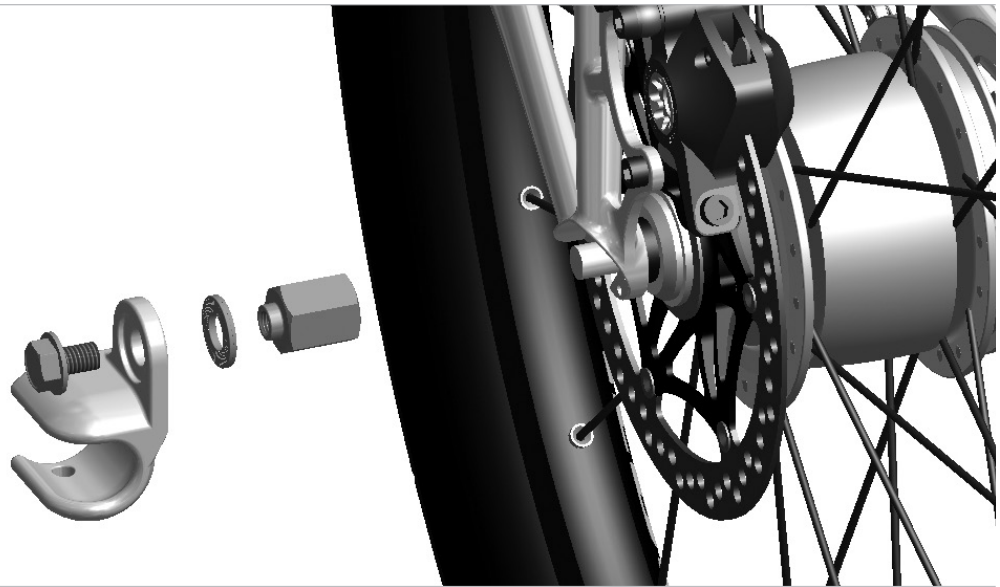


(mm)

| Brand | Min-Max Length | Overall Length | Thread Pitch | Thule Part # | Install |
|-----------------|----------------|----------------|--------------|--------------|---------|
| Syntace | 152 - 167 | 194 | M12x1.0 | 20110729 | Nut |
| Syntace | 160 | 180 | M12x1.0 | 20100765 | Bolt |
| Syntace | 160 - 172 | 199 | M12x1.0 | 20110733 | Nut |
| Syntace | 169 - 184 | 213 | M12x1.0 | 20110755 | Nut |
| Syntace/Fatbike | 217 or 229 | 256 | M12x1.0 | 20110737 | Nut |
| Shimano | 159 or 165 | 192 | M12x1.5 | 20110730 | Nut |
| Shimano | 170 | 190 | M12x1.5 | 20100766 | Bolt |
| Shimano | 172 or 178 | 205 | M12x1.5 | 20110734 | Nut |
| Shimano | 209 | 236 | M12x1.5 | 20110735 | Nut |
| Shimano/Fatbike | 229 | 256 | M12x1.5 | 20110738 | Nut |
| Maxle | 167 - 192 | 212 | M12x1.75 | 20100799 | Bolt |
| Maxle | 174 or 180 | 207 | M12x1.75 | 20110731 | Nut |
| Maxle | 192 or 198 | 225 | M12x1.75 | 20110732 | Nut |
| Maxle | 209 | 236 | M12x1.75 | 20110736 | Nut |
| Maxle/Fatbike | 217 or 229 | 256 | M12x1.75 | 20110739 | Nut |

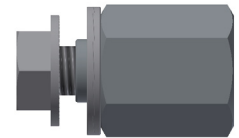
Note: Spacers are used for the smaller lengths. Follow the instructions with the adapter to select the right spacer.

› Internal Gear Hub Adapters



Internal Hub Hitch Adapter Shimano, 3/8" x 26 (part# 20100797)

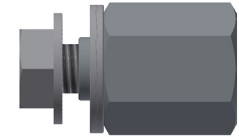
Below are examples of 3/8 hubs that require the Internal Hub Hitch Adapter Shimano:



| Brand | Model | Shimano Part # | Description |
|---------|----------|----------------|--|
| Shimano | Nexus | FH-IM37 | Roller Brake Hub |
| | | SG-3C41 | 3-Speed Internal Gear Hub w/ Coaster Brake |
| | | SG-3D55 | 3-Speed Internal Gear Hub |
| | | SG-3R40 | 3-Speed Internal Gear Hub w/ Roller Brake |
| | | SG-7R46 | 7-Speed Internal Gear Hub w/ Roller Brake |
| | | SG-8R56 | 8-Speed Internal Gear Hub |
| | | SG-8C31 | 8-Speed Internal Gear Hub w/ Roller Brake |
| | | SG-8R36 | 8-Speed Internal Gear Hub |
| | Alfine | SG-S500 | 8-Speed Internal Gear Hub |
| | | SG-S501 | 8-Speed Internal Gear Hub |
| | | SG-S505 | 8-Speed Internal Gear Hub / Disc Brake |
| | | SG-S700 | 11-Speed Internal Gear Hub |
| | | SG-S705 | 11-Speed Internal Gear Hub / Disc Brake |
| | Coasting | SG-3C01 | Automatic Shifting Internal Hub Gear |

Internal Hub Hitch Adapter SRAM, M10x1.0

(part# 20100798)



Below are examples of 10 mm hub axles that require the Internal Hub Hitch Adapter SRAM:

| Brand | Model | Description |
|---------|--------------------------|--|
| SRAM | DD3-30/-27/-24 | Internal Gear Hub w/ Cassette |
| | I-Motion 9 | 9-Speed Internal Gear Hub |
| | G8 | 8-Speed Internal Gear Hub |
| | I-Motion 3 | 3-Speed Internal Gear Hub |
| | Torpedo | Single Speed Fixed/Free |
| Shimano | Nexave IF-C530 | Inter-3 Freehub (3x8) |
| | Nexave FH-C810 | Freehub Dynamo w/ 8-Speed Internal |
| | Nexave FH-IM70 | Freehub for 8/9 Speed Cassette |
| | Nexave FH-IM50 | Freehub for 8-Speed Cassette |
| Surly | Track and Flip-flop Hubs | |
| Rohloff | Speedhub 500/14 | 14-Speed Internal Gear Hub |
| NuVinci | N360 | Continuously Variable Transmission (CVT) |
| BionX | P500 | Electric Hub Motor |
| | P250 | Electric Hub Motor |
| | P200 | Electric Hub Motor |

Internal Hub Hitch Adapter SRAM SPECTRO, FG 10.5x1.0

(part# 20110722)

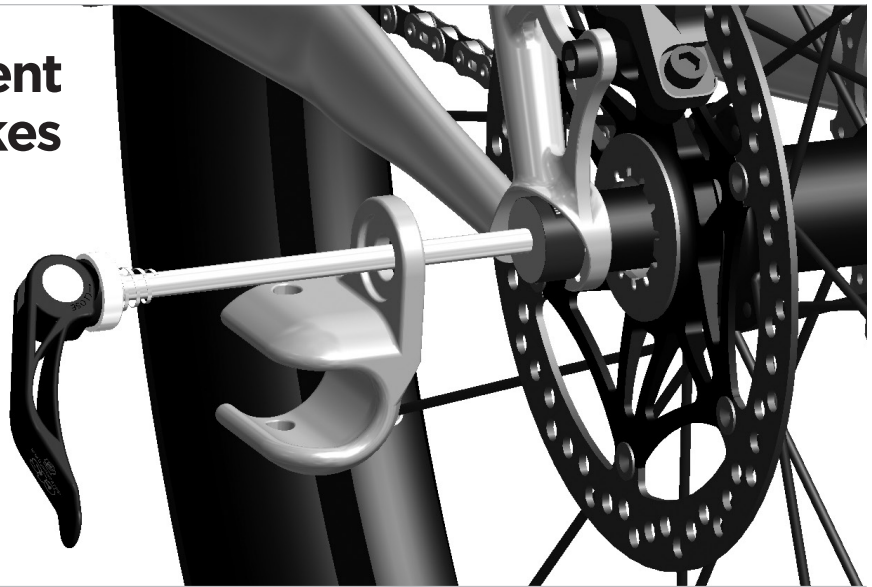


Below are examples of 10,5 mm hub axles that require the Internal Hub Hitch Adapter SRAM SPECTRO:

| Brand | Model | Description |
|-------|-------------|-------------------------------|
| SRAM | Spectro S7 | 7-Speed Internal Gear Hub |
| | Spectro P5 | 5-Speed Internal Gear Hub |
| | Spectro T3 | 3-Speed Internal Gear Hub |
| | Spectro 3x7 | Internal Gear Hub w/ Cassette |
| | DualDrive | Internal Gear Hub w/ Cassette |
| | Sparc | Electric Hub Motor |

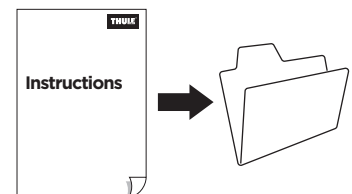
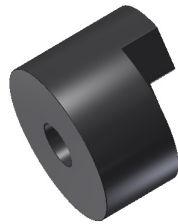
4

› **Adapters for different shape frames or bikes with integrated kickstands:**



Drop Out spacer 10mm
(part# 20110723)

Intended for bicycles with hooded drop outs



 Thule Sweden AB, Borggatan 5
335 73 Hillerstorp, SWEDEN

 info@thule.com

 www.thule.com

› PART OF THULE GROUP

© Thule Group 2021 All rights reserved.

➤ Adapter zur Montage Ihres Thule Kinder- transporters an Ihr Fahrrad

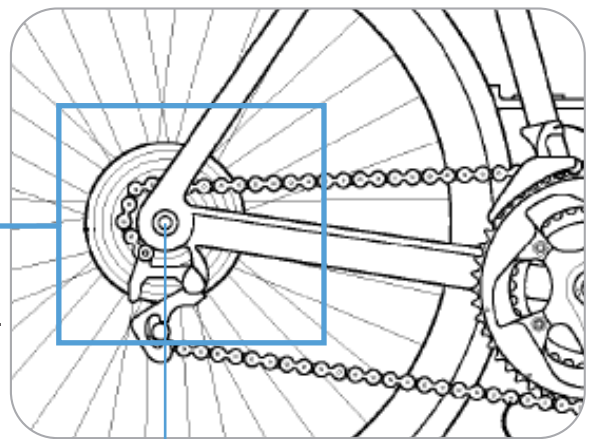
12-mm-Steckachsen

Adapter für Nabenschaltungssystem

**Adapter für verschiedene Rahmenformen
oder Fahrräder mit integrierten Ständern**

› Adapter zur Montage Ihres Thule Kindertransporters an Ihr Fahrrad

Die Kupplung Ihres Thule Fahrrad-Sets wird an der Hinterachse Ihres Fahrrads angebracht.



Hinterachse

Die Befestigungsmethode hängt von Ihrem Fahrrad ab:

1. 9-mm-Schnellspanner
2. Fahrräder mit 12-mm-Steckachsen
3. Fahrräder mit Nabenschaltung
4. Fahrräder mit einer Rahmgeometrie, die ein Anbringen der Thule ezHitch Kupplung erschwert

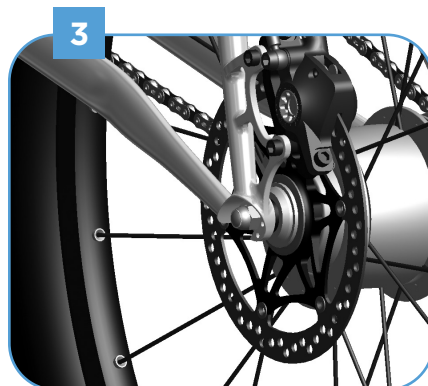
1. 5-mm-Schnellspanner

Die meisten Fahrräder verfügen über einen 5-mm-Schnellspanner an der Hinterachse. Wenn Ihr Fahrrad einen Schnellspanner wie den rechts abgebildeten oder keine Gangschaltung hat, befolgen Sie die mit Ihrem Fahrrad-Set gelieferten Anweisungen zur Montage der Kupplung an Ihrem Fahrrad.



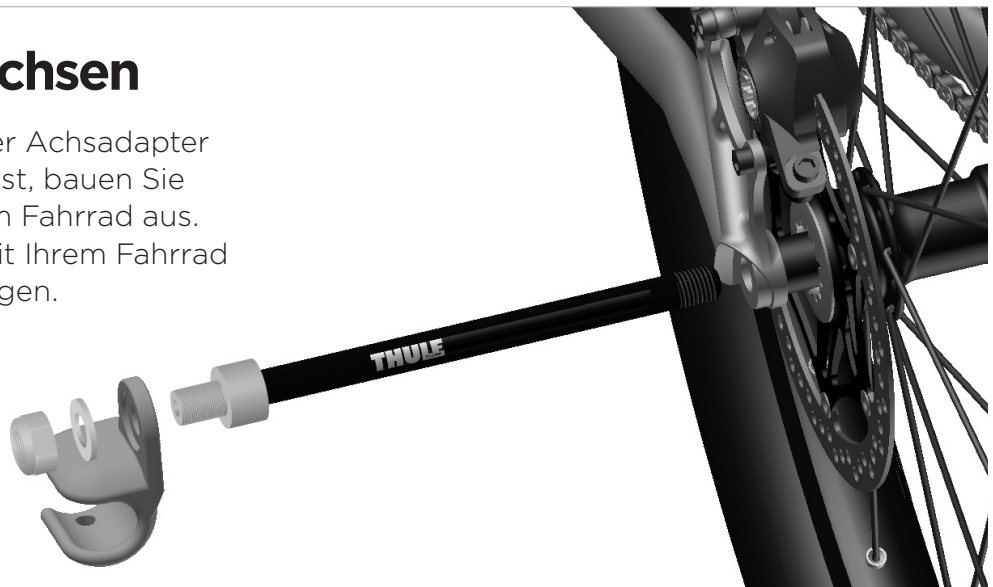
Für folgende Fahrräder sind zusätzliche Adapter erforderlich:

2. Fahrräder mit 12-mm-Steckachsen
3. Fahrräder mit Nabenschaltung
4. Fahrräder mit einer Rahmgeometrie, die ein Anbringen unserer Achskupplung erschwert.



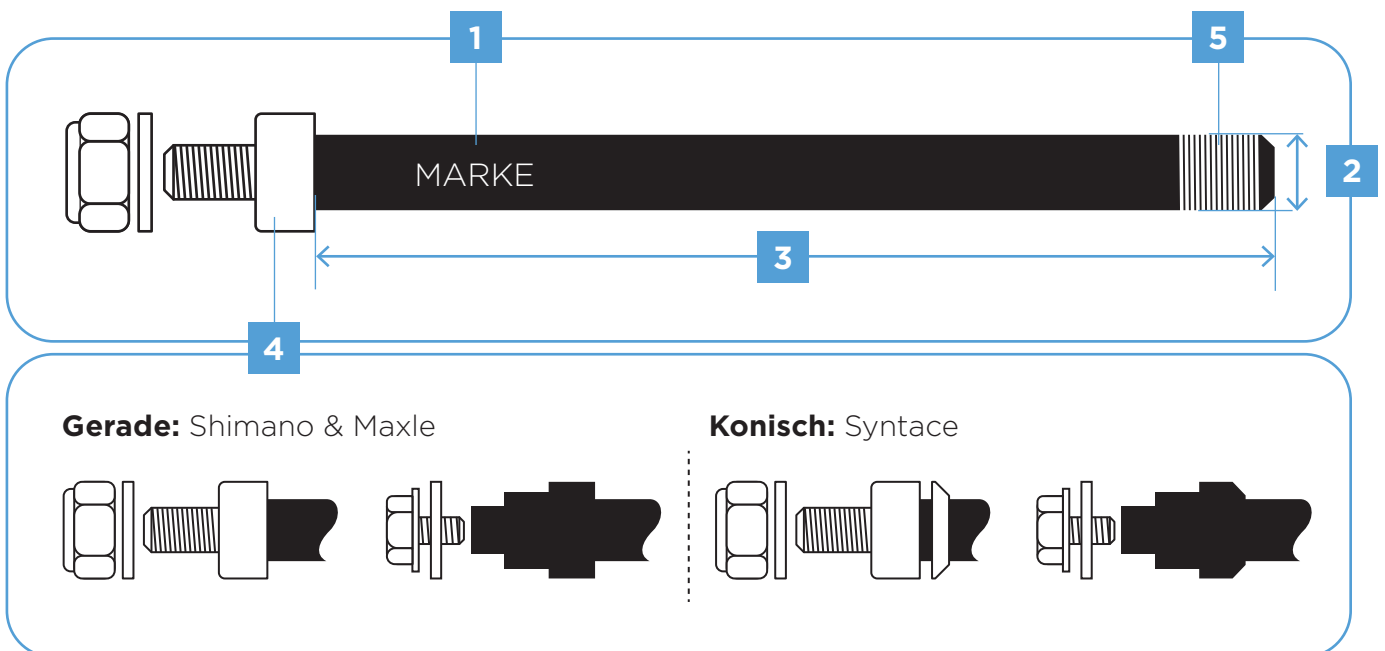
› 12-mm-Steckachsen

Um festzustellen, welcher Achsadapter für Ihr Fahrrad passend ist, bauen Sie die Steckachse aus Ihrem Fahrrad aus. Befolgen Sie dazu die mit Ihrem Fahrrad mitgelieferten Anweisungen.



Beachten Sie folgende Informationen über Ihre Steckachse:

1. Marke der Achse
2. Durchmesser der Achse
3. Länge der Achse
4. Form der Achsaufnahme (gerade/konisch)
5. Gewindesteigung der Achse*

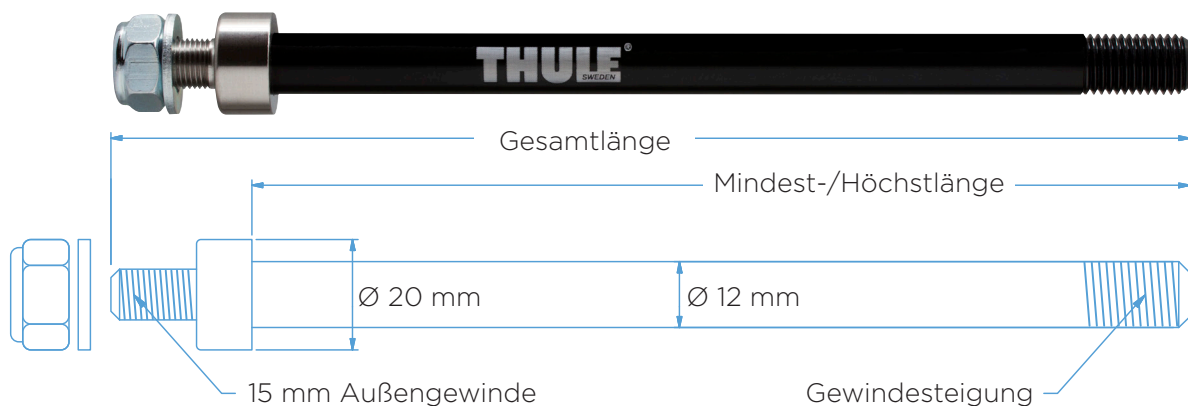


Wenn Sie die Informationen 1-5 oben ermittelt haben, finden Sie den passenden Thule Adapter für Ihre Steckachse auf der nächsten Seite.**

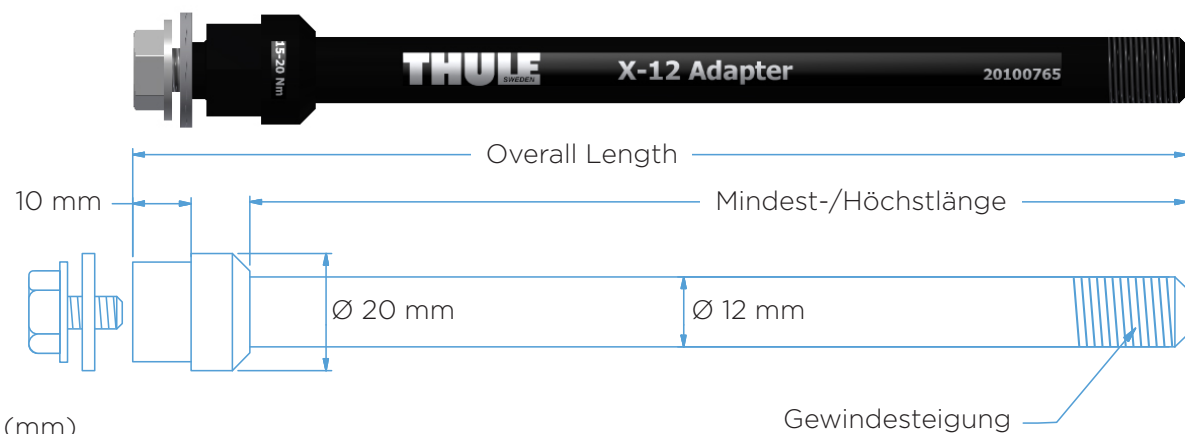
***Hinweis:** Wenden Sie sich an Ihren Fahrradhändler, um die korrekte Gewindesteigung in Erfahrung zu bringen.

****Hinweis:** Wenn Sie keinen passenden Adapter für Ihre Achsen finden, wenden Sie sich an den Thule Kundendienst.

Befestigung mit Mutter:



Befestigung mit Schraube:

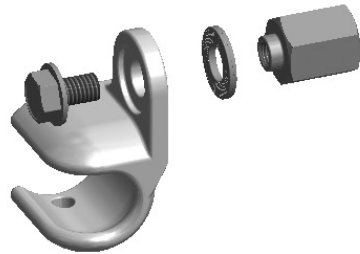


(mm)

| Marke | Mindest-/Höchstlänge | Gesamtlänge | Gewindesteigung | Thule Artikelnr. | Befestigung |
|-----------------|----------------------|-------------|-----------------|------------------|-------------|
| Syntace | 152 - 167 | 194 | M12x1.0 | 20110729 | Mutter |
| Syntace | 160 | 180 | M12x1.0 | 20100765 | Schraube |
| Syntace | 160 - 172 | 199 | M12x1.0 | 20110733 | Mutter |
| Syntace | 169 - 184 | 213 | M12x1.0 | 20110755 | Mutter |
| Syntace/Fatbike | 217 oder 229 | 256 | M12x1.0 | 20110737 | Mutter |
| Shimano | 159 oder 165 | 192 | M12x1.5 | 20110730 | Mutter |
| Shimano | 170 | 190 | M12x1.5 | 20100766 | Schraube |
| Shimano | 172 oder 178 | 205 | M12x1.5 | 20110734 | Mutter |
| Shimano | 209 | 236 | M12x1.5 | 20110735 | Mutter |
| Shimano/Fatbike | 229 | 256 | M12x1.5 | 20110738 | Mutter |
| Maxle | 167 - 192 | 212 | M12x1.75 | 20100799 | Schraube |
| Maxle | 174 oder 180 | 207 | M12x1.75 | 20110731 | Mutter |
| Maxle | 192 oder 198 | 225 | M12x1.75 | 20110732 | Mutter |
| Maxle | 209 | 236 | M12x1.75 | 20110736 | Mutter |
| Maxle/Fatbike | 217 oder 229 | 256 | M12x1.75 | 20110739 | Mutter |

*Hinweis: Richten Sie sich bei der Auswahl des richtigen Distanzstücks nach den Anweisungen für den Achsadapter.

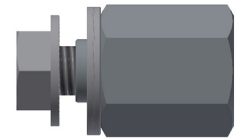
› Adapter für Nabenschaltungssystem



Adapter für Nabenschaltungssystem Shimano, 3/8" x 26

(Artikelnr. 20100797)

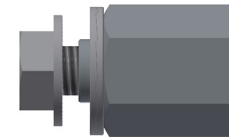
Im Folgenden sehen Sie Beispiele für 3/8-Naben, für die der Adapter für Nabenschaltungssystem Shimano erforderlich ist:



| Marke | Modell | Shimano Artikelnr. | Beschreibung |
|---------|-----------|--------------------|---|
| Shimano | Nexus | FH-IM37 | Trommelbremsnabe |
| | | SG-3C41 | 3-Gang-Nabenschaltung mit Rücktrittbremse |
| | | SG-3D55 | 3-Gang-Nabenschaltung |
| | | SG-3R40 | 3-Gang-Nabenschaltung mit Trommelbremse |
| | | SG-7R46 | 7-Gang-Nabenschaltung mit Trommelbremse |
| | | SG-8R56 | 8-Gang-Nabenschaltung |
| | | SG-8C31 | 8-Gang-Nabenschaltung mit Trommelbremse |
| | | SG-8R36 | 8-Gang-Nabenschaltung |
| | Alfine | SG-S500 | 8-Gang-Nabenschaltung |
| | | SG-S501 | 8-Gang-Nabenschaltung |
| | | SG-S505 | 8-Gang-Nabenschaltung mit Scheibenbremse |
| | | SG-S700 | 11-Gang-Nabenschaltung |
| | | SG-S705 | 11-Gang-Nabenschaltung mit Scheibenbremse |
| | Rücktritt | SG-3C01 | Automatik-Nabenschaltung |

Adapter für Nabenschaltungssystem SRAM, M10x1,0

(Artikelnr. 20100798)

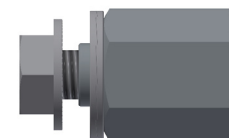


Im Folgenden sehen Sie Beispiele für 10-mm-Nabenachsen, für die der Adapter für Nabenschaltungssystem SRAM erforderlich ist:

| Marke | Modell | Beschreibung |
|---------|----------------------------|--|
| SRAM | DD3-30/-27/-24 | Nabenschaltung mit Kassette |
| | I-Motion 9 | 9-Gang-Nabenschaltung |
| | G8 | 8-Gang-Nabenschaltung |
| | I-Motion 3 | 3-Gang-Nabenschaltung |
| | Torpedo | Singlespeed starr/Freilauf |
| Shimano | Nexave IF-C530 | Inter-3 Kassettennabe (3x8) |
| | Nexave FH-C810 | Hinterradnabendynamo mit 8-Gang-Nabenschaltung |
| | Nexave FH-IM70 | Kassettennabe für 8-/9-Gang-Kassette |
| | Nexave FH-IM50 | Kassettennabe für 8-Gang-Kassette |
| Surly | Track- und Flip-Flop-Naben | |
| Rohloff | Speedhub 500/14 | 14-Gang-Nabenschaltung |
| NuVinci | N360 | Stufenlose Schaltung |
| BionX | P500 | Elektrischer Nabenmotor |
| | P250 | Elektrischer Nabenmotor |
| | P200 | Elektrischer Nabenmotor |

Adapter für Nabenschaltungssystem SRAM SPECTRO, FG 10,5x1,0

(Artikelnr. 20110722)



Im Folgenden sehen Sie Beispiele für 10,5-mm-Nabenachsen, für die der Adapter für Nabenschaltungssysteme SRAM SPECTRO erforderlich ist:

| Marke | Modell | Beschreibung |
|-------|-------------|-----------------------------|
| SRAM | Spectro S7 | 7-Gang-Nabenschaltung |
| | Spectro P5 | 5-Gang-Nabenschaltung |
| | Spectro T3 | 3-Gang-Nabenschaltung |
| | Spectro 3x7 | Nabenschaltung mit Kassette |
| | DualDrive | Nabenschaltung mit Kassette |
| | Sparc | Elektrischer Nabenmotor |

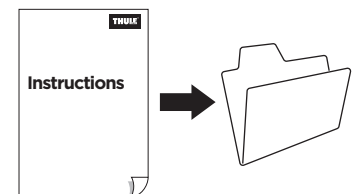
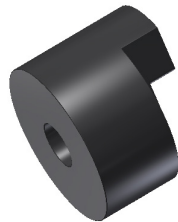
4

› **Adapter für verschiedene Rahmenformen oder Fahrräder mit integrierten Ständern:**



Distanzstück für Ausfallende, 10 mm
(Artikelnr. 20110723)

Für Fahrräder mit 3D Ausfallende



 Thule Sweden AB, Borggatan 5
335 73 Hillerstorp, SWEDEN

 info@thule.com

 www.thule.com

› PART OF THULE GROUP

© Thule Group 2021 All rights reserved.

➤ **Adaptadores para acoplar el carrito Thule para niños a la bicicleta**

Ejes pasantes de 12 mm

Adaptadores para bujes de cambio internos

**Adaptadores para bicicletas o marcos de
distintas formas con soportes integrados**

› Adaptadores para acoplar el carrito Thule para niños a la bicicleta

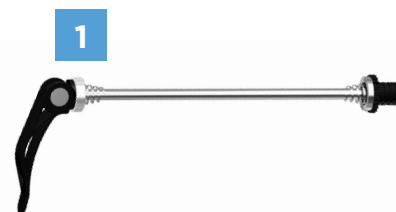
El kit Thule de remolque de bicicleta se acopla al eje trasero de la bicicleta.

El método de fijación dependerá de la bicicleta:

1. Cierre rápido de 9 mm
2. Bicicletas con ejes pasantes de 12 mm
3. Bicicletas con bujes de cambio internos
4. Bicicleta en la que la geometría del cuadro dificulta la colocación del elemento de enganche Thule ezHitch

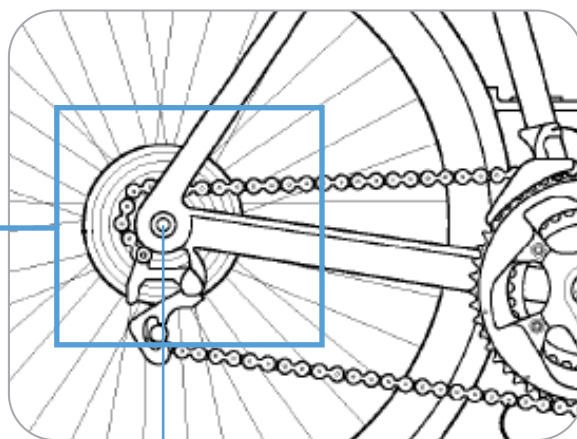
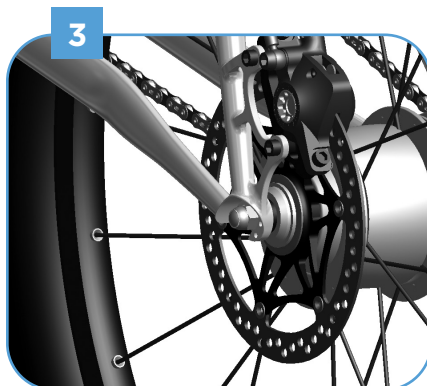
1. Cierre rápido de 5 mm

La mayoría de las bicicletas tiene cierre rápido (QR) de 5 mm en el eje trasero. Si su bicicleta tiene un dispositivo QR como el que aparece a la derecha o no tiene cambios, siga las instrucciones para acoplar el carrito a la bicicleta que se incluyen con esta última.



Estos modelos de bicicleta necesitan adaptadores adicionales:

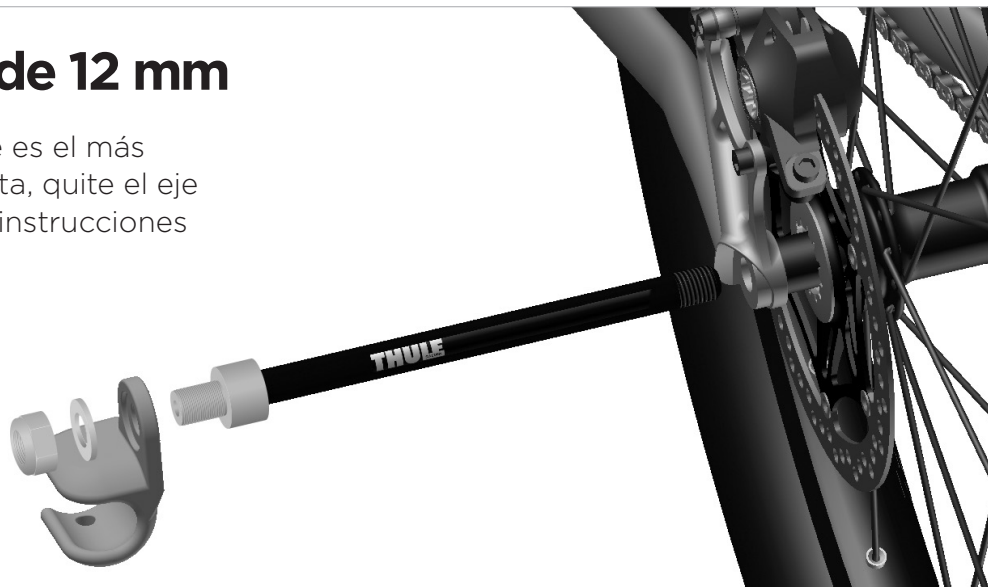
2. Bicicletas con ejes pasantes de 12 mm
3. Bicicletas con bujes de cambio internos
4. Bicicletas en las que la geometría del cuadro dificulta la colocación de nuestro elemento de enganche



eje trasero

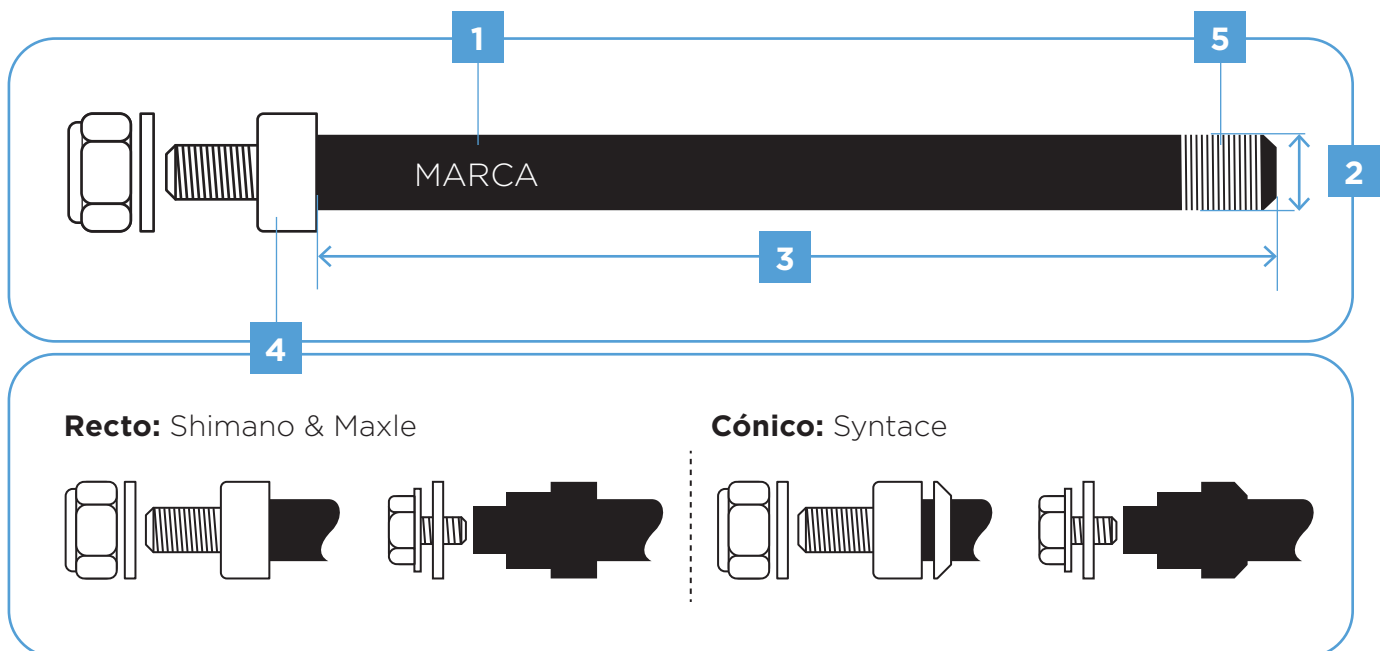
› Ejes pasantes de 12 mm

Para ver qué eje pasante es el más adecuado para la bicicleta, quite el eje de la bicicleta según las instrucciones que se incluyen con ella.



Tenga en cuenta los siguientes datos sobre el eje pasante:

1. Marca del eje
2. Diámetro del eje
3. Longitud del eje
4. Geometría del eje (recto/cónico)
5. Paso de rosca del eje*



Una vez identificadas las características 1 a 5 de la imagen de arriba, localice el adaptador Thule que corresponde a su eje pasante en la siguiente página.**

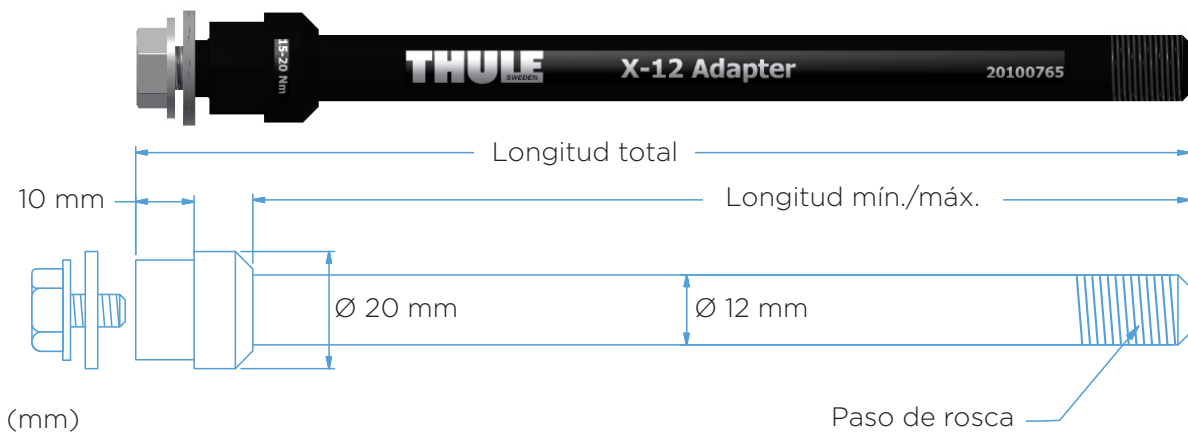
***Nota:** póngase en contacto con su distribuidor de bicicletas para conocer el paso de rosca correcto.

****Nota:** si no encuentra el adaptador idóneo para sus ejes, póngase en contacto con el servicio al cliente de Thule.

Instalación de tuercas:



Instalación de tornillos:



(mm)

| Marca | Longitud mín./máx. | Longitud total | Paso de rosca | Referencia Thule | Instalación |
|-----------------|--------------------|----------------|---------------|------------------|-------------|
| Syntace | 152 - 167 | 194 | M12x1.0 | 20110729 | Nut |
| Syntace | 160 | 180 | M12x1.0 | 20100765 | Tornillos |
| Syntace | 160 - 172 | 199 | M12x1.0 | 20110733 | Nut |
| Syntace | 169 - 184 | 213 | M12x1.0 | 20110755 | Nut |
| Syntace/Fatbike | 217 o 229 | 256 | M12x1.0 | 20110737 | Nut |
| Shimano | 159 o 165 | 192 | M12x1.5 | 20110730 | Nut |
| Shimano | 170 | 190 | M12x1.5 | 20100766 | Tornillos |
| Shimano | 172 o 178 | 205 | M12x1.5 | 20110734 | Nut |
| Shimano | 209 | 236 | M12x1.5 | 20110735 | Nut |
| Shimano/Fatbike | 229 | 256 | M12x1.5 | 20110738 | Nut |
| Maxle | 167 - 192 | 212 | M12x1.75 | 20100799 | Tornillos |
| Maxle | 174 o 180 | 207 | M12x1.75 | 20110731 | Nut |
| Maxle | 192 o 198 | 225 | M12x1.75 | 20110732 | Nut |
| Maxle | 209 | 236 | M12x1.75 | 20110736 | Nut |
| Maxle/Fatbike | 217 o 229 | 256 | M12x1.75 | 20110739 | Nut |

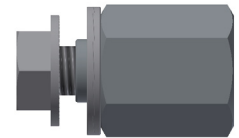
***Nota:** siga las instrucciones que se incluyen con el adaptador para seleccionar el separador adecuado.

› Adaptadores para bujes de cambio internos



Adaptador de buje interno Shimano, 3/8" x 26 (referencia 20100797)

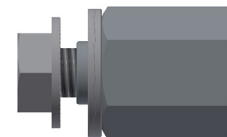
A continuación se incluyen ejemplos de bujes de 3/8 que necesitan el adaptador para buje interno Shimano:



| Marca | Modelo | Referencia Shimano | Descripción |
|---------|----------|--------------------|--|
| Shimano | Nexus | FH-IM37 | Buje con freno |
| | | SG-3C41 | Buje de cambio interno de 3 velocidades con freno de contrapedal |
| | | SG-3D55 | Buje de cambio interno de 3 velocidades |
| | | SG-3R40 | Buje de cambio interno de 3 velocidades con freno |
| | | SG-7R46 | Buje de cambio interno de 7 velocidades con freno |
| | | SG-8R56 | Buje de cambio interno de 8 velocidades |
| | | SG-8C31 | Buje de cambio interno de 8 velocidades con freno de rodillo |
| | | SG-8R36 | Buje de cambio interno de 8 velocidades |
| | Alfine | SG-S500 | Buje de cambio interno de 8 velocidades |
| | | SG-S501 | Buje de cambio interno de 8 velocidades |
| | | SG-S505 | Buje de cambio interno de 8 velocidades/freno de disco |
| | | SG-S700 | Buje de cambio interno de 11 velocidades |
| | | SG-S705 | Buje de cambio interno de 11 velocidades/freno de disco |
| | Coasting | SG-3C01 | Engranaje de buje interno con cambio automático |

Adaptador de paso para buje interno SRAM, M10x1.0

(referencia 20100798)

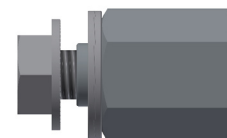


A continuación se incluyen ejemplos de ejes de buje de 10 mm que necesitan el adaptador de paso para buje interno SRAM:

| Marca | Modelo | Descripción |
|---------|---------------------------|---|
| SRAM | DD3-30/-27/-24 | Buje de cambio interno con cassette |
| | I-Motion 9 | Buje de cambio interno de 9 velocidades |
| | G8 | Buje de cambio interno de 8 velocidades |
| | I-Motion 3 | Buje de cambio interno de 3 velocidades |
| | Torpedo | Velocidad única fija/libre |
| Shimano | Nexave IF-C530 | Buje libre Inter-3 (3x8) |
| | Nexave FH-C810 | Buje dinamo con 8 velocidades, interno |
| | Nexave FH-IM70 | Buje libre para cassette de 8/9 velocidades |
| | Nexave FH-IM50 | Buje libre para cassette de 8 velocidades |
| Surly | Bujes Track and Flip-flop | |
| Rohloff | Buje de velocidad 500/14 | Buje de cambio interno de 14 velocidades |
| NuVinci | N360 | Transmisión variable continua (CVT) |
| BionX | P500 | Motor de buje eléctrico |
| | P250 | Motor de buje eléctrico |
| | P200 | Motor de buje eléctrico |

Adaptador buje interno SRAM SPECTRO, FG 10.5x1.0

(referencia 20110722)

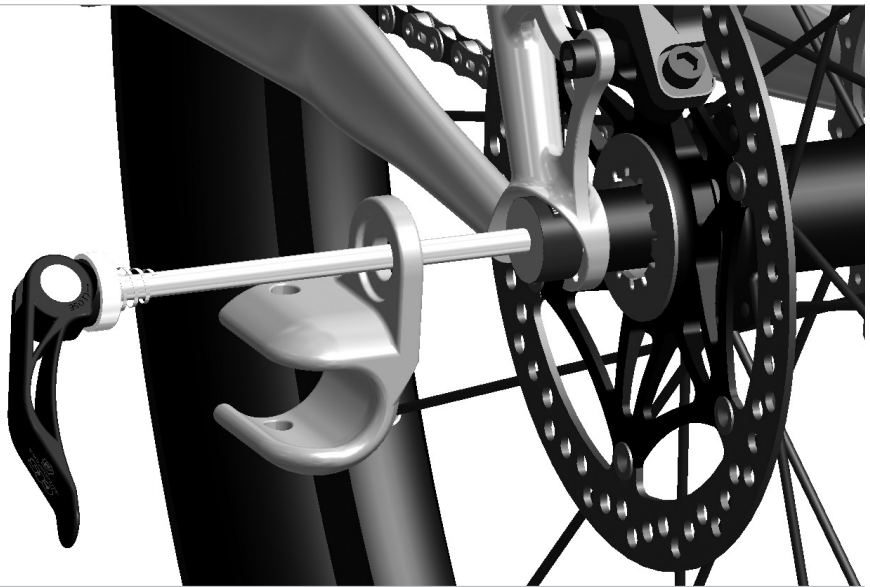


A continuación se incluyen ejemplos de ejes de buje de 10,5 mm que necesitan el adaptador de paso para buje interno SRAM SPECTRO:

| Marca | Modelo | Descripción |
|-------|-------------|---|
| SRAM | Spectro S7 | Buje de cambio interno de 7 velocidades |
| | Spectro P5 | Buje de cambio interno de 5 velocidades |
| | Spectro T3 | Buje de cambio interno de 3 velocidades |
| | Spectro 3x7 | Buje de cambio interno con cassette |
| | DualDrive | Buje de cambio interno con cassette |
| | Sparc | Motor de buje eléctrico |

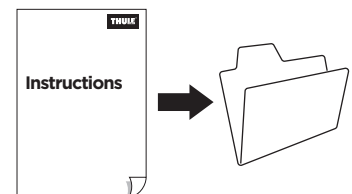
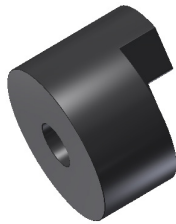
4

› **Adaptadores para bicicletas o marcos de distintas formas con soportes integrados:**



Separador para la horquilla 10 mm
(referencia 20110723)

Pensado para bicicletas con soporte rueda abierto



 Thule Sweden AB, Borggatan 5
335 73 Hillerstorp, SWEDEN

 info@thule.com

 www.thule.com

› PART OF THULE GROUP

© Thule Group 2021 All rights reserved.

➤ **Adaptateurs pour fixer votre remorque pour enfant Thule à votre vélo**

Axes traversants de 12 mm

Adaptateur pour moyeux intégrés

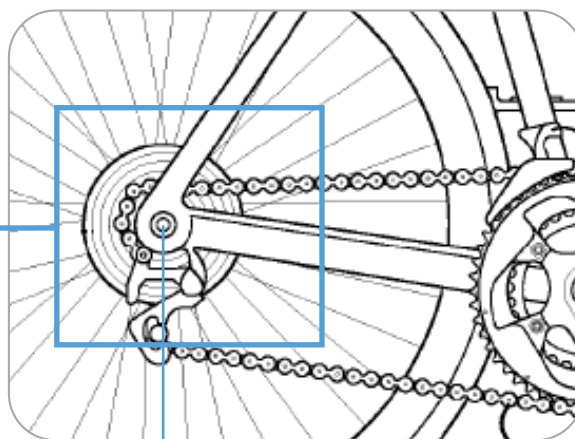
**Adaptateurs pour cadres de forme différente
ou vélos avec béquille intégrée**

› Adaptateurs pour fixer votre remorque pour enfant Thule à votre vélo

Votre kit pour remorque de vélo se fixant sur l'axe de la route arrière de votre vélo

Le système de fixation dépend de votre vélo :

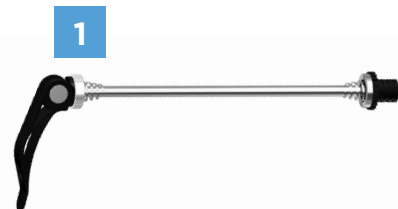
1. Attache rapide de 9 mm
2. Vélos équipés d'un axe traversant de 12 mm
3. Vélos équipés de moyeu à vitesses intégrées
4. Vélo dont la forme du cadre permet difficilement de fixer la coupelle d'attache Thule ezHictch



axe arrière

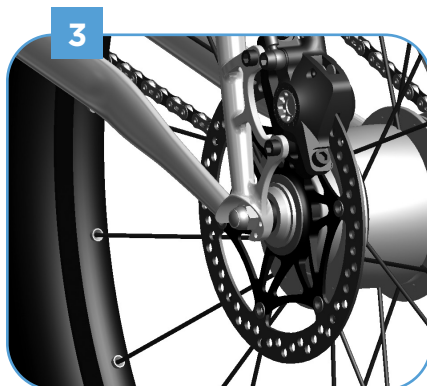
1. Attache rapide de 5 mm

La majorité des vélos est équipée d'un axe arrière à attache rapide de 5 mm. Si votre vélo ne possède pas d'axe à attache rapide (illustration à droite) ou de moyeu, veuillez lire le mode d'emploi du kit de montage de la remorque pour avoir les informations nécessaires.



Les vélos suivants nécessitent un adaptateur :

2. Vélos équipés d'un axe traversant de 12 mm
3. Vélos équipés de moyeu à vitesses intégrées
4. Vélos dont la forme du cadre permet difficilement de fixer la coupelle d'attache.



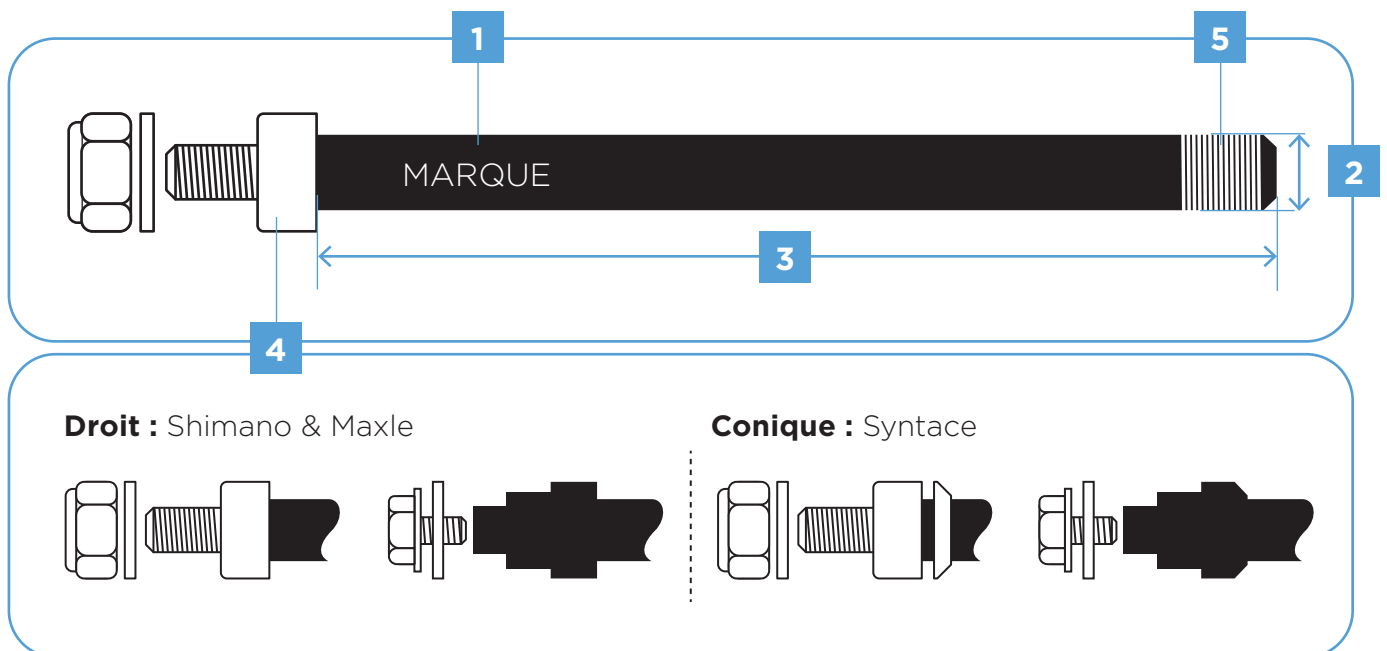
› Axes traversants de 12 mm

Pour connaître le type d'axe installé sur votre vélo, retirez ce dernier en suivant le mode d'emploi du vélo.



Veillez noter ce qui suit concernant votre axe traversant :

1. La marque de l'axe
2. Le diamètre de l'axe
3. La longueur de l'axe
4. La forme de l'axe (droit/conique)
5. Le pas de filetage de l'axe*



Après avoir identifié les éléments 1-5 ci-dessus, recherchez l'adaptateur Thule correspondant à votre axe traversant sur la page suivante.**

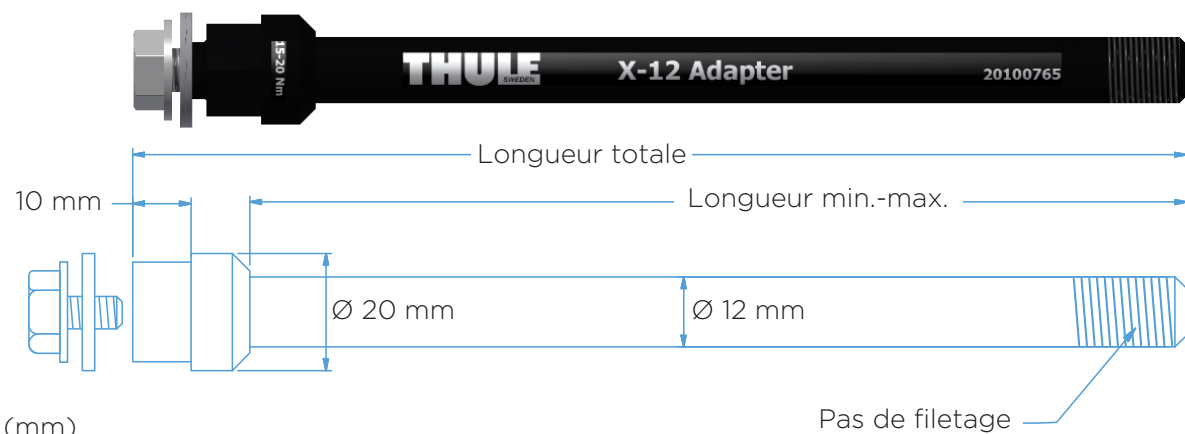
***Remarque** : pour identifier le bon pas de filetage, veuillez contacter votre revendeur vélo.

****Remarque** : si vous ne trouvez pas l'adaptateur compatible avec le type d'axe de votre vélo, veuillez contacter votre revendeur Thule.

Installation avec un écrou :



Installation avec un boulon :



(mm)

| Marque | Longueur min.-max. | Longueur totale | Pas de filetage | Référence Thule | Installation |
|-----------------|--------------------|-----------------|-----------------|-----------------|--------------|
| Syntace | 152 - 167 | 194 | M12x1.0 | 20110729 | Écrou |
| Syntace | 160 | 180 | M12x1.0 | 20100765 | Boulon |
| Syntace | 160 - 172 | 199 | M12x1.0 | 20110733 | Écrou |
| Syntace | 169 - 184 | 213 | M12x1.0 | 20110755 | Écrou |
| Syntace/Fatbike | 217 ou 229 | 256 | M12x1.0 | 20110737 | Écrou |
| Shimano | 159 ou 165 | 192 | M12x1.5 | 20110730 | Écrou |
| Shimano | 170 | 190 | M12x1.5 | 20100766 | Boulon |
| Shimano | 172 ou 178 | 205 | M12x1.5 | 20110734 | Écrou |
| Shimano | 209 | 236 | M12x1.5 | 20110735 | Écrou |
| Shimano/Fatbike | 229 | 256 | M12x1.5 | 20110738 | Écrou |
| Maxle | 167 - 192 | 212 | M12x1.75 | 20100799 | Boulon |
| Maxle | 174 ou 180 | 207 | M12x1.75 | 20110731 | Écrou |
| Maxle | 192 ou 198 | 225 | M12x1.75 | 20110732 | Écrou |
| Maxle | 209 | 236 | M12x1.75 | 20110736 | Écrou |
| Maxle/Fatbike | 217 or 229 | 256 | M12x1.75 | 20110739 | Écrou |

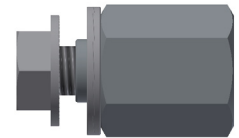
***Remarque :** pour sélectionner la bonne entretoise, veuillez lire le mode de l'emploi de l'adaptateur.

› Adaptateur pour moyeux intégrés



Adaptateur pour moyeu intégré Shimano, 3/8" x 26 (référence 20100797)

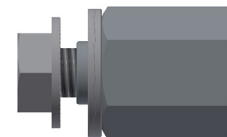
Voici quelques exemples de moyeux 3/8 qui nécessitent l'adaptateur de fixation pour moyeu intégré Shimano :



| Marque | Modèle | Référence Shimano | Description |
|---------|----------|-------------------|---|
| Shimano | Nexus | FH-IM37 | Moyeu avec frein à tambour |
| | | SG-3C41 | Moyeu intégré 3 vitesses avec frein à rétropédalage |
| | | SG-3D55 | Moyeu intégré 3 vitesses |
| | | SG-3R40 | Moyeu intégré 3 vitesses avec frein à tambour |
| | | SG-7R46 | Moyeu intégré 7 vitesses avec frein à tambour |
| | | SG-8R56 | Moyeu intégré 8 vitesses |
| | | SG-8C31 | Moyeu intégré 8 vitesses avec frein à tambour |
| | | SG-8R36 | Moyeu intégré 8 vitesses |
| | Alfine | SG-S500 | Moyeu intégré 8 vitesses |
| | | SG-S501 | Moyeu intégré 8 vitesses |
| | | SG-S505 | Moyeu intégré 8 vitesses avec frein à disque |
| | | SG-S700 | Moyeu intégré 11 vitesses |
| | | SG-S705 | Moyeu intégré 11 vitesses avec frein à disque |
| | Coasting | SG-3C01 | Moyeu avec changement de vitesse automatique |

Adaptateur de fixation pour moyeu intégré SRAM, M10x1.0

(référence 20100798)

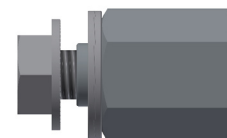


Voici quelques exemples d'axes de moyeu de 10 mm nécessitant l'adaptateur pour le moyeu intégré SRAM :

| Marque | Modèle | Description |
|---------|---------------------------|---|
| SRAM | DD3-30/-27/-24 | Moyeu intégré avec cassette |
| | I-Motion 9 | Moyeu intégré 9 vitesses |
| | G8 | Moyeu intégré 8 vitesses |
| | I-Motion 3 | Moyeu intégré 3 vitesses |
| | Torpedo | Pignon fixe/single speed |
| Shimano | Nexave IF-C530 | Inter-3 Freehub (3x8) |
| | Nexave FH-C810 | Corps de roue libre dynamo pour cassette 8 vitesses |
| | Nexave FH-IM70 | Corps de roue libre pour cassette 8/9 vitesses |
| | Nexave FH-IM50 | Corps de roue libre pour cassette 8 vitesses |
| Surly | Moyeux piste et flip flop | |
| Rohloff | Speedhub 500/14 | Moyeu intégré 14 vitesses |
| NuVinci | N360 | Transmission à variation continue |
| BionX | P500 | Moyeu électrique |
| | P250 | Moyeu électrique |
| | P200 | Moyeu électrique |

Adaptateur de fixation pour moyeu intégré SRAM SPECTRO, FG 10.5x1.0

(référence 20110722)

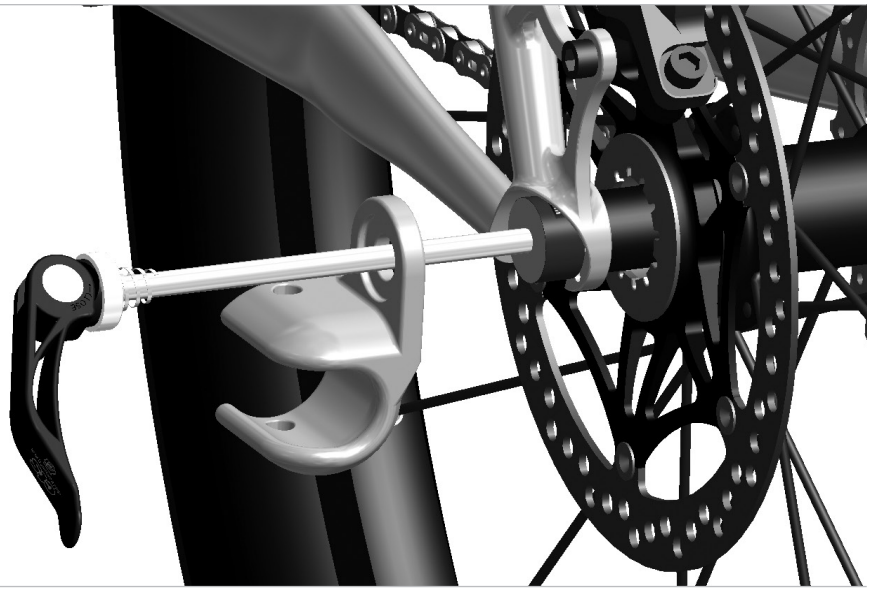


Voici quelques exemples d'axes de moyeu de 10,5 mm qui nécessitent l'adaptateur de fixation pour moyeu intégré SRAM SPECTRO :

| Marque | Modèle | Description |
|--------|-------------|-----------------------------|
| SRAM | Spectro S7 | Moyeu intégré 7 vitesses |
| | Spectro P5 | Moyeu intégré 5 vitesses |
| | Spectro T3 | Moyeu intégré 3 vitesses |
| | Spectro 3x7 | Moyeu intégré avec cassette |
| | DualDrive | Moyeu intégré avec cassette |
| | Sparc | Moyeu électrique |

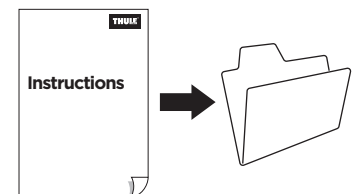
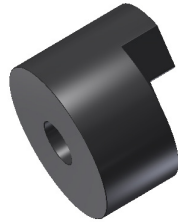
4

› Adaptateurs pour cadres de forme différente ou vélos avec béquille intégrée



Bague d'épaisseur de 10 (référence 20110723)

Pour les vélos équipés de pattes arrière avec capuchon



 Thule Sweden AB, Borggatan 5
335 73 Hillerstorp, SWEDEN

 info@thule.com

 www.thule.com

› PART OF THULE GROUP

© Thule Group 2021 All rights reserved.

➤ **Adapters om uw Thule kinderwagen aan uw fiets te bevestigen**

12 mm-steekassen

Adapters voor versnellingsnaven

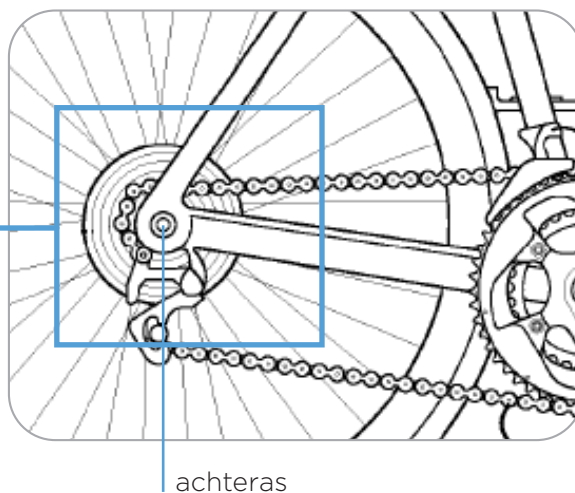
**Adapters voor verschillende vormen frames
of fietsen met geïntegreerde standaard:**

› Adapters om uw Thule kinderwagen aan uw fiets te bevestigen

Uw Thule fietstrailerset kan aan de achteras van uw fiets bevestigd worden.

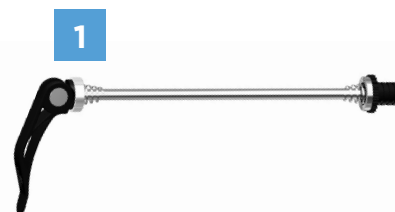
De bevestigingsmethode verschilt per fiets:

1. 9 mm uitvalnaven met quick release-kliksysteem
2. Fietsen met 12 mm steekassen.
3. Fietsen met versnellingsnaven
4. Fietsen waarbij het door de vorm van het fietsframe lastig is om de Thule ezHitch cup (askoppeling) te bevestigen



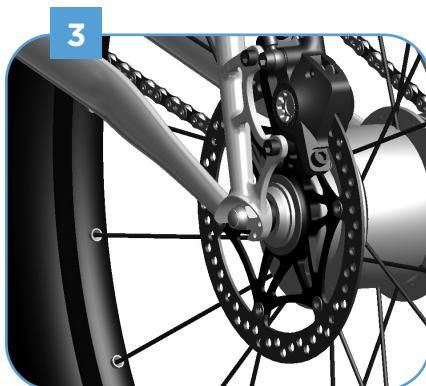
1. 5 mm Uitvalnaven met quick release-kliksysteem

De meeste fietsen hebben een 5 mm uitvalnaaf met quick release-kliksysteem (QR) door de achteras. Als uw fiets een QR heeft zoals aan de rechterzijde is afgebeeld of geen versnellingen heeft, volgt u de instructies voor het bevestigen van de kinderwagen aan uw fiets die zijn meegeleverd met uw fietstrailerset.



Voor de volgende fietsen zijn extra adapters nodig:

2. Fietsen met 12 mm steekassen.
3. Fietsen met versnellingsnaven
4. Fietsen waarbij het door de vorm van het fietsframe lastig is om onze askoppeling te monteren.



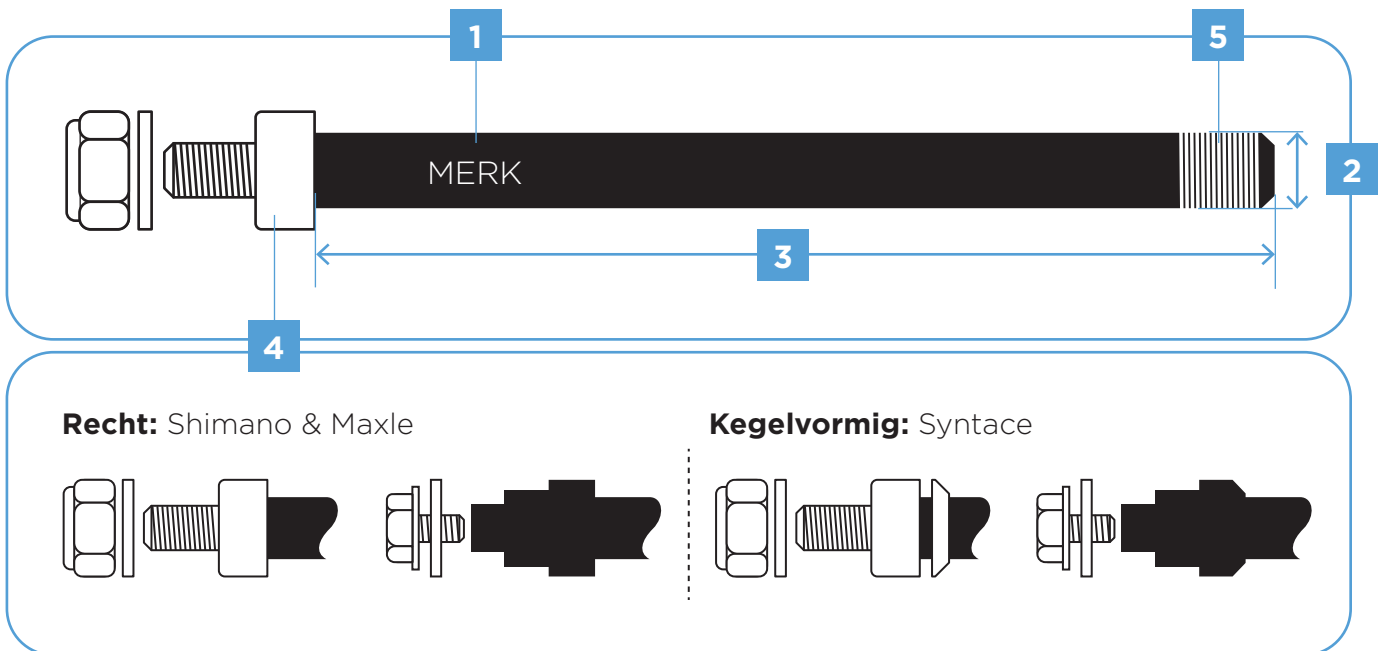
› 12 mm-steekassen

Verwijder de steekas van uw fiets conform de instructies die bij uw fiets zijn meegeleverd om te bekijken welke steekas bij uw fiets past.



Let bij uw steekas op de volgende zaken:

1. Merk van de as
2. Diameter van de as
3. Lengte van de as
4. Vorm van de as (recht/kegelvormig)
5. Schroefdraadgang van de as*

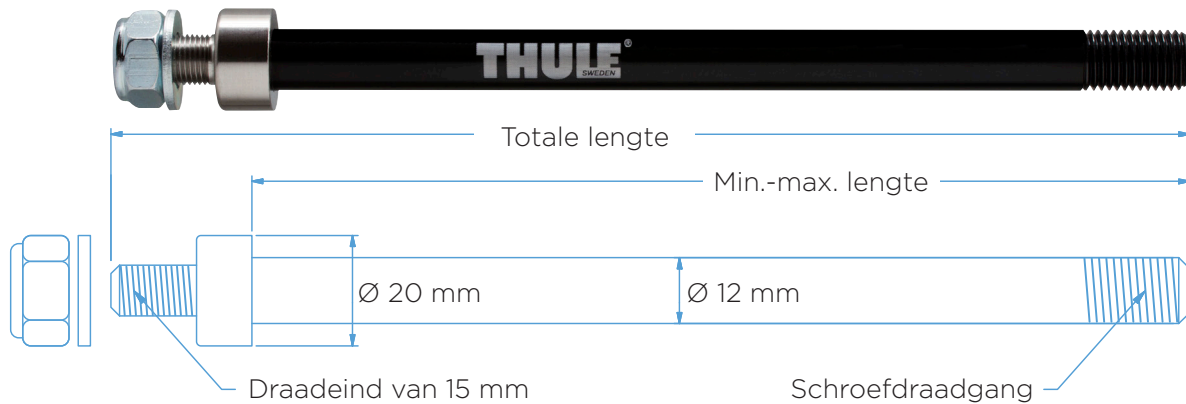


Zodra u de bovenstaande onderdelen 1-5 hebt gevonden, kunt u op de volgende pagina de Thule-adapter zoeken die bij uw steekas past.**

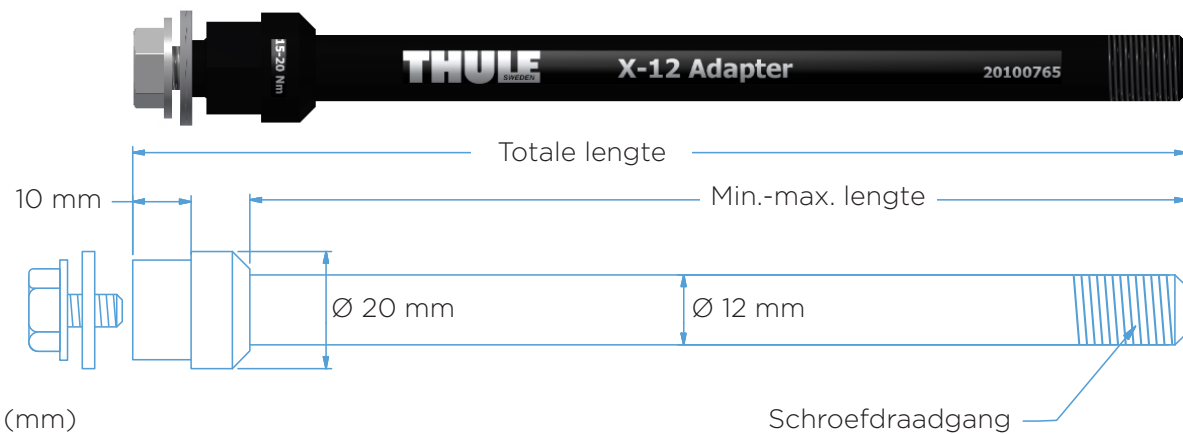
***Opmerking:** om de juiste schroefdraadgang te vinden, kunt u contact opnemen met uw fietsenmaker.

****Opmerking:** als u geen bij uw as passende adapter kunt vinden, kunt u contact opnemen met de Thule klantenservice.

Vastzetten van de moer:



Vastzetten van de bout:



(mm)

| Merk | Min.-max. lengte | Totale lengte | Schroefdraadgang | Thule onderdeelnr. | Vastzetten |
|-----------------|------------------|---------------|------------------|--------------------|------------|
| Syntace | 152 - 167 | 194 | M12x1.0 | 20110729 | Moer |
| Syntace | 160 | 180 | M12x1.0 | 20100765 | Bout |
| Syntace | 160 - 172 | 199 | M12x1.0 | 20110733 | Moer |
| Syntace | 169 - 184 | 213 | M12x1.0 | 20110755 | Moer |
| Syntace/Fatbike | 217 of 229 | 256 | M12x1.0 | 20110737 | Moer |
| Shimano | 159 of 165 | 192 | M12x1.5 | 20110730 | Moer |
| Shimano | 170 | 190 | M12x1.5 | 20100766 | Bout |
| Shimano | 172 of 178 | 205 | M12x1.5 | 20110734 | Moer |
| Shimano | 209 | 236 | M12x1.5 | 20110735 | Moer |
| Shimano/Fatbike | 229 | 256 | M12x1.5 | 20110738 | Moer |
| Maxle | 167 - 192 | 212 | M12x1.75 | 20100799 | Bout |
| Maxle | 174 of 180 | 207 | M12x1.75 | 20110731 | Moer |
| Maxle | 192 of 198 | 225 | M12x1.75 | 20110732 | Moer |
| Maxle | 209 | 236 | M12x1.75 | 20110736 | Moer |
| Maxle/Fatbike | 217 of 229 | 256 | M12x1.75 | 20110739 | Moer |

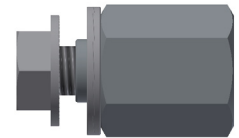
***Opmerking:** volg de instructies die bij de adapter worden meegeleverd om het juiste tussenstuk te kiezen.

› Adapters voor versnellingsnaven



Adapter voor interne naafkoppeling Shimano, 3/8x26 (onderdeelnr. 20100797)

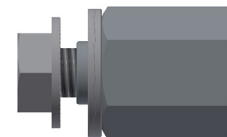
Hieronder vindt u voorbeelden van 3/8 naven waarvoor de Adapter voor interne naafkoppeling Shimano nodig is:



| Merk | Model | Shimano onderdeelnr. | Beschrijving |
|---------|----------|----------------------|---|
| Shimano | Nexus | FH-IM37 | Rollerbrake naaf |
| | | SG-3C41 | Versnellingsnaaf (3 versnellingen) met terugtraprem |
| | | SG-3D55 | Versnellingsnaaf (3 versnellingen) |
| | | SG-3R40 | Versnellingsnaaf (3 versnellingen) met rollerbrake |
| | | SG-7R46 | Versnellingsnaaf (7 versnellingen) met rollerbrake |
| | | SG-8R56 | Versnellingsnaaf (8 versnellingen) |
| | | SG-8C31 | Versnellingsnaaf (8 versnellingen) met rollerbrake |
| | | SG-8R36 | Versnellingsnaaf (8 versnellingen) |
| | Alfine | SG-S500 | Versnellingsnaaf (8 versnellingen) |
| | | SG-S501 | Versnellingsnaaf (8 versnellingen) |
| | | SG-S505 | Versnellingsnaaf (8 versnellingen) met schijfrem |
| | | SG-S700 | Versnellingsnaaf (11 versnellingen) |
| | | SG-S705 | Versnellingsnaaf (11 versnellingen) met schijfrem |
| | Coasting | SG-3C01 | Automatisch schakelende versnellingsnaaf |

Adapter voor interne naafkoppeling SRAM, M10x1.0

(onderdeelnr 20100798)

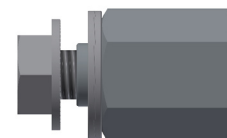


Hieronder vindt u voorbeelden van 10 mm naafassen waarvoor de Adapter voor interne naafkoppeling SRAM nodig is:

| Merk | Model | Beschrijving |
|---------|--------------------------|---|
| SRAM | DD3-30/-27/-24 | Versnellingsnaaf met cassette |
| | I-Motion 9 | Versnellingsnaaf (9 versnellingen) |
| | G8 | Versnellingsnaaf (8 versnellingen) |
| | I-Motion 3 | Versnellingsnaaf (3 versnellingen) |
| | Torpedo | Single-speed fixed/Free |
| Shimano | Nexave IF-C530 | Inter-3 Freehub (3x8) |
| | Nexave FH-C810 | Freehub Dynamo met versnellingsnaaf 8 versnellingen |
| | Nexave FH-IM70 | Freehub voor 8/9 versnellingen cassette |
| | Nexave FH-IM50 | Freehub voor 8 versnellingen cassette |
| Surly | Track en Flip-flop naven | |
| Rohloff | Speedhub 500/14 | Versnellingsnaaf (14 versnellingen) |
| NuVinci | N360 | Continu Variabele Transmissie (CVT) |
| BionX | P500 | Electric Hub Motor |
| | P250 | Electric Hub Motor |
| | P200 | Electric Hub Motor |

Adapter voor interne naafkoppeling SRAM SPECTRO, M10.5x1.0

(onderdeelnr 10100722)

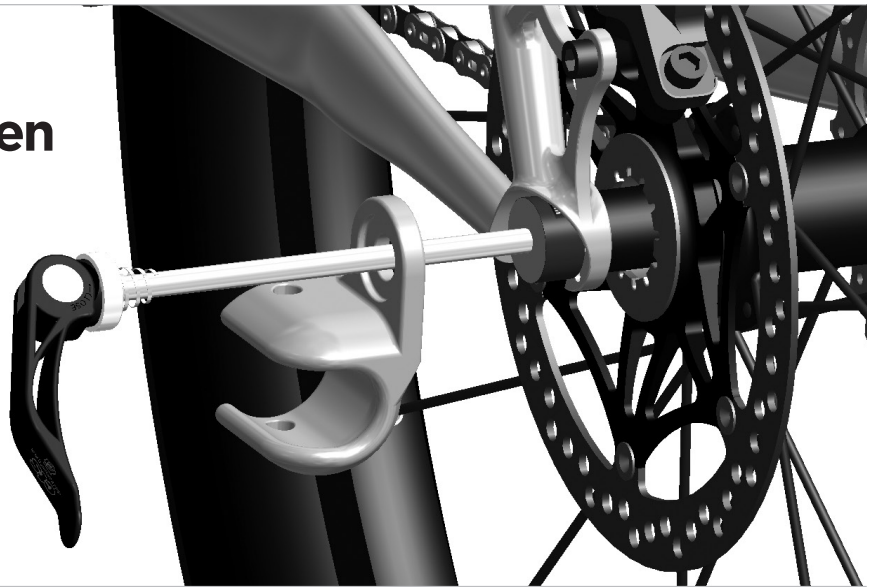


Hieronder vindt u voorbeelden van 10,5 mm naafassen waarvoor de Adapter voor interne naafkoppeling SRAM SPECTRO nodig is:

| Merk | Model | Beschrijving |
|------|-------------|------------------------------------|
| SRAM | Spectro S7 | Versnellingsnaaf (7 versnellingen) |
| | Spectro P5 | Versnellingsnaaf (5 versnellingen) |
| | Spectro T3 | Versnellingsnaaf (3 versnellingen) |
| | Spectro 3x7 | Versnellingsnaaf met cassette |
| | DualDrive | Versnellingsnaaf met cassette |
| | Sparc | Electric Hub Motor |

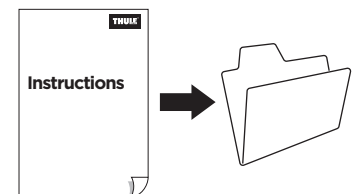
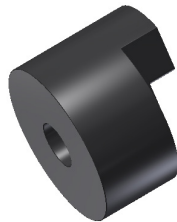
4

› **Adapters voor
verschillende vormen
frames of fietsen
met geïntegreerde
standaard:**



Drop Out tussenstuk 10 mm
(onderdeelnr. 20110723)

Bedoeld voor fietsen met
uitsparingen met kap



 Thule Sweden AB, Borggatan 5
335 73 Hillerstorp, SWEDEN

› PART OF THULE GROUP

 info@thule.com

 www.thule.com

© Thule Group 2021 All rights reserved.